



Lire, écrire : des apprentissages incarnés ?.

Daniel Mellier
Psy.NCA, EA 1780, Rouen

Les kinesthèses fondent le projet d'une possible enaction à savoir « *l'avènement conjoint d'un monde et d'un esprit à partir de l'histoire des diverses actions qu'accomplit un être dans le monde* »

(Varela, Thompson and Rosch, 1993, p.35).

cité par O. Gapenne 2007

Inscription corporelle de la lecture et de l'écriture?

Comment l'enfant devient lisant?

Avant d'atteindre le niveau d'un adulte bon lecteur et scripteur, l'enfant, pour lire et écrire, utilise d'autres moyens puisés dans ce qu'il connaît du langage et de la sensori motricité



LOCOMOTIVE

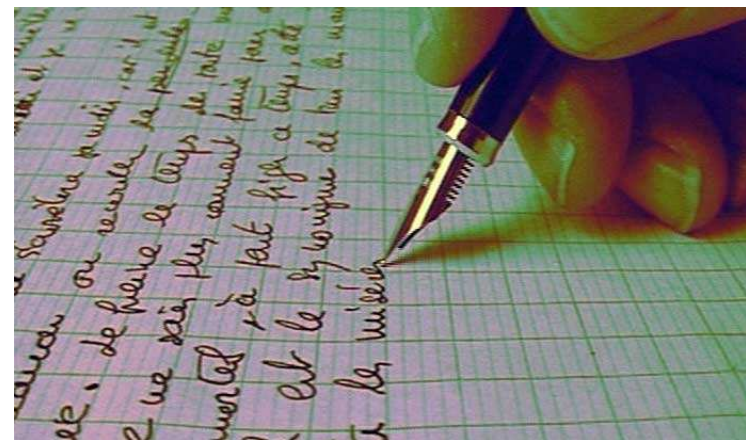
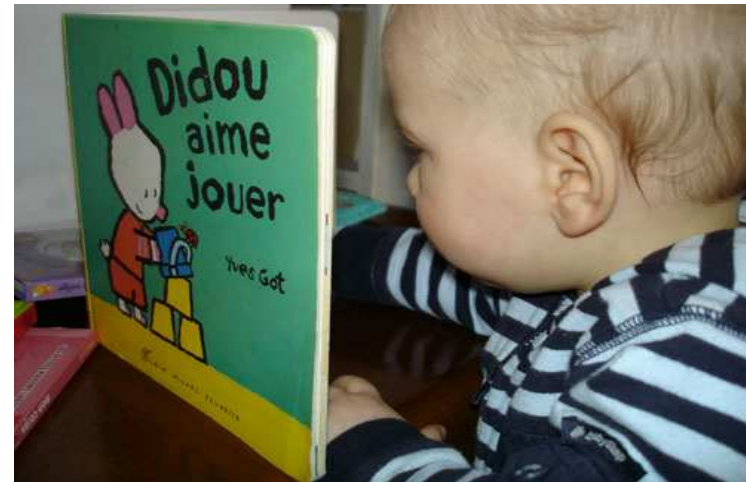
Lire Écrire = traiter du langage

- Acte symbolique finalisé de compréhension / production du langage écrit, orthographe, rédaction de textes, révision, messages pictographiques
- prérequis
 - niveau de langage
 - aisance phonologique
 - prélecture



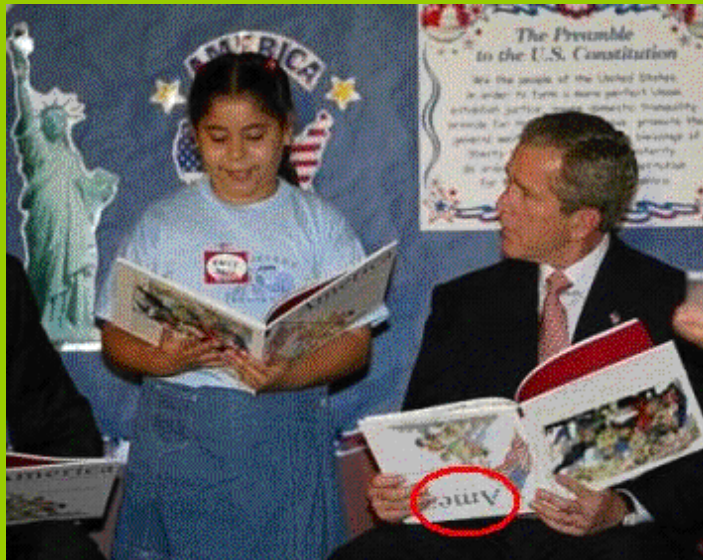
Lire Ecrire = action sensori motrice

- Produire et contrôler des mouvements
 - Pour explorer un texte (instrumentation de la vision)
 - Pour tracer i.e. former des gestes graphiques



Prérequis à la lecture

Tenir le livre à l'endroit...



...tourner les pages, regarder le texte

Basés sur l'équilibre sensori moteur

lecture comme écriture demandent de
substituer au corps en mouvement
un corps « *silencieux* » et
« *point d'appui* » pour des fonctions
instrumentales.

Bullinger 2003

Pourtant le besoin de bouger s'impose

Le diagnostic trop rapide d'instabilité ou d'hyperactivité ne permet pas aux enfants de faire reconnaître la nécessité fonctionnelle de leur « agitation » et les enferme dans un type d'interaction qui les caractérise de manière durable.

Mellier, Bullinger, 1999

Comme une nécessité développementale

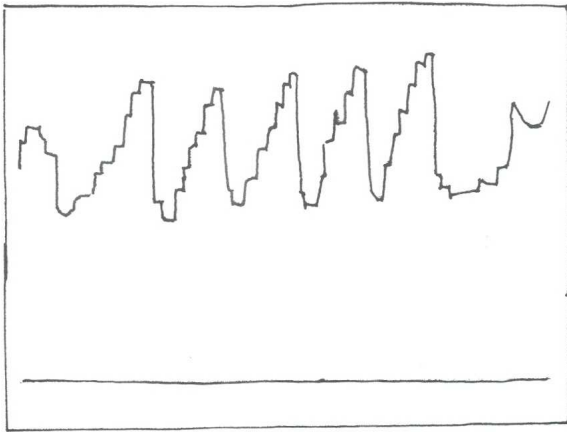
- la capacité de stabiliser et d'orienter son attention vers une tâche intellectuelle s'appuie sur les mêmes mécanismes que ceux qui régulent la posture. *Wallon (1934) Les origines du caractère*
- l'équilibre sensori-tonique assure une fonction de transposition entre les aspects corporels et cognitifs. *Bullinger 2003*

Lire sans bouger le corps!

Le mouvement utile pour
positionner l'action dans l'espace

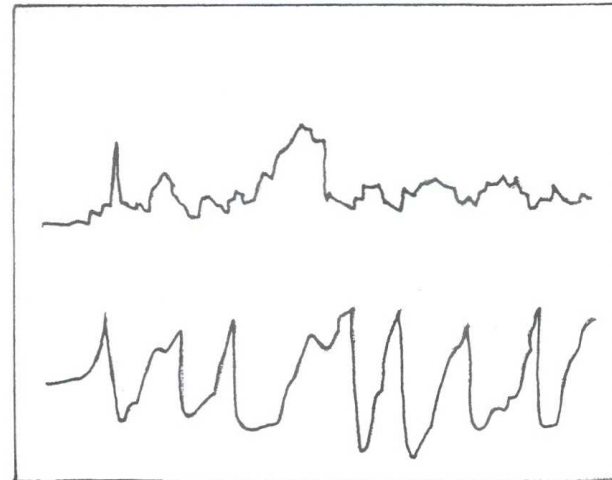
Coordination yeux tête

Netchine, 1990



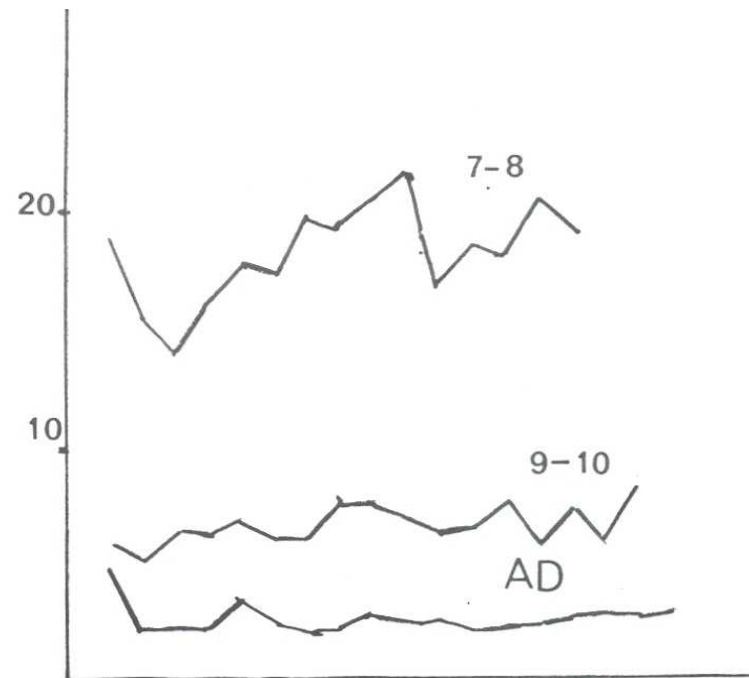
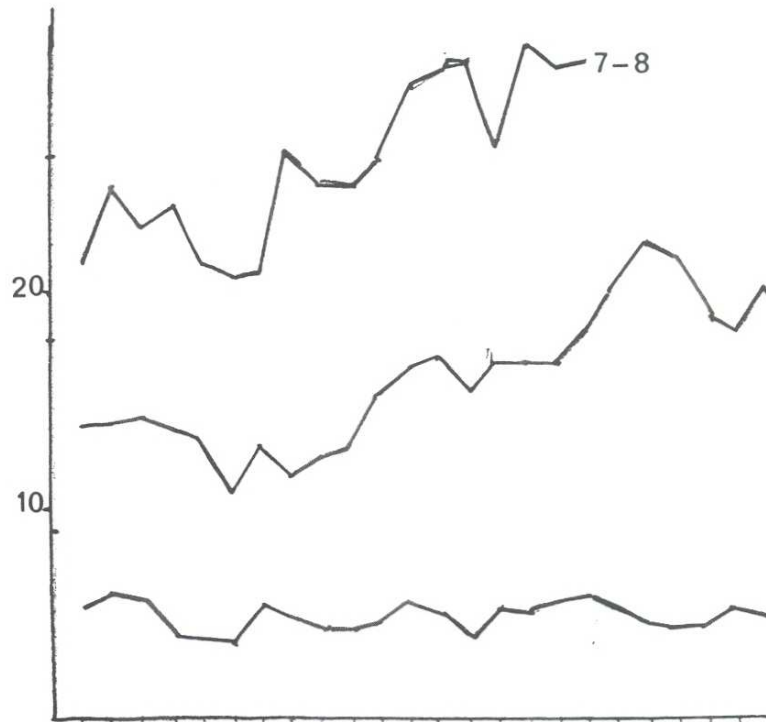
**Regard et tête chez
adulte**

(5 lignes)

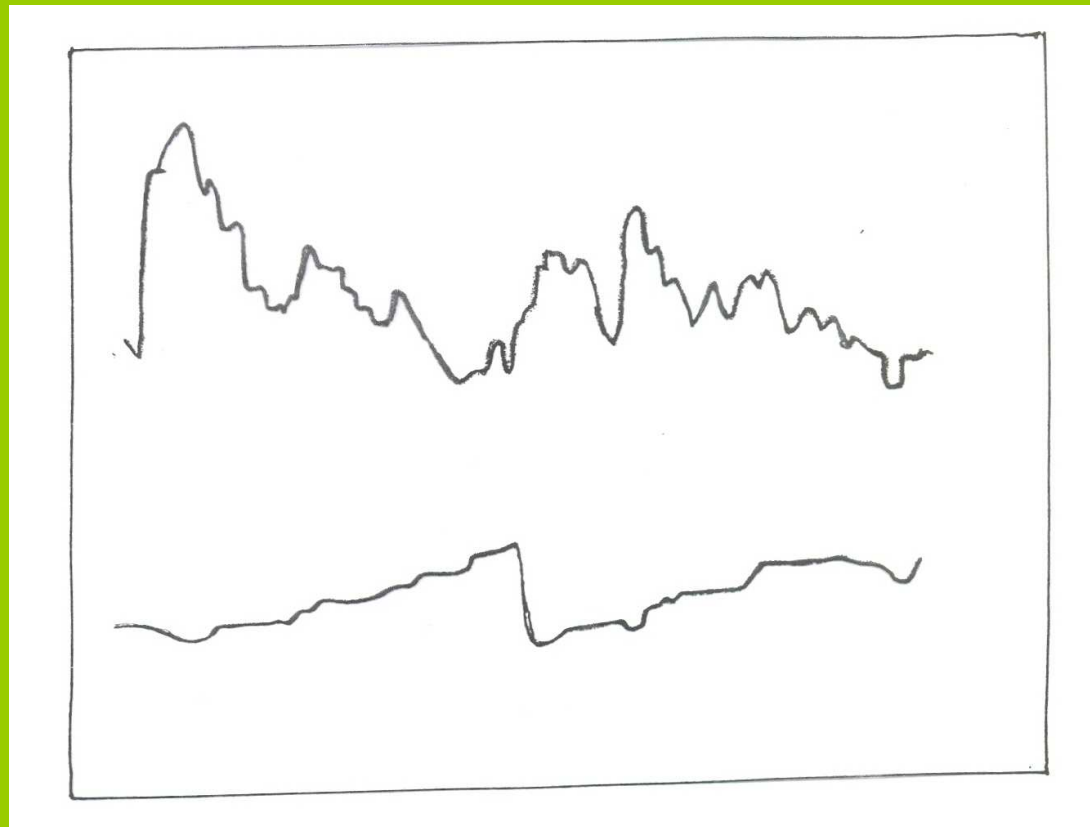


**Idem enfant 10 ans
normolecteur**

Lire sans bouger la tête



La bande dessinée à 5 ans



Réseau STIC-SHS mars 2008
MODESCOS Caen

Déficits du soubassement sensoritonique retentissent sur

- l'orientation et la stabilisation de l'attention,
- le contrôle postural (retour à la ligne)
- les aspects praxiques dans leurs composantes spatiales (erreurs en milieu de page).

Écrire

Les contraintes posturo toniques

Écrire: un acte moteur complexe

Points communs avec le dessin : mobilise les mêmes segments corporels

- contrôle *topocinétique*
- contrôle *morphocinétique*



La différence avec le dessin: l'ordre du traçage des figures, la convention de mise en page et de stabilité de police de caractères.

cf: J. Vivier, textes procéduraux

Grammaire d'actions

Dessin:

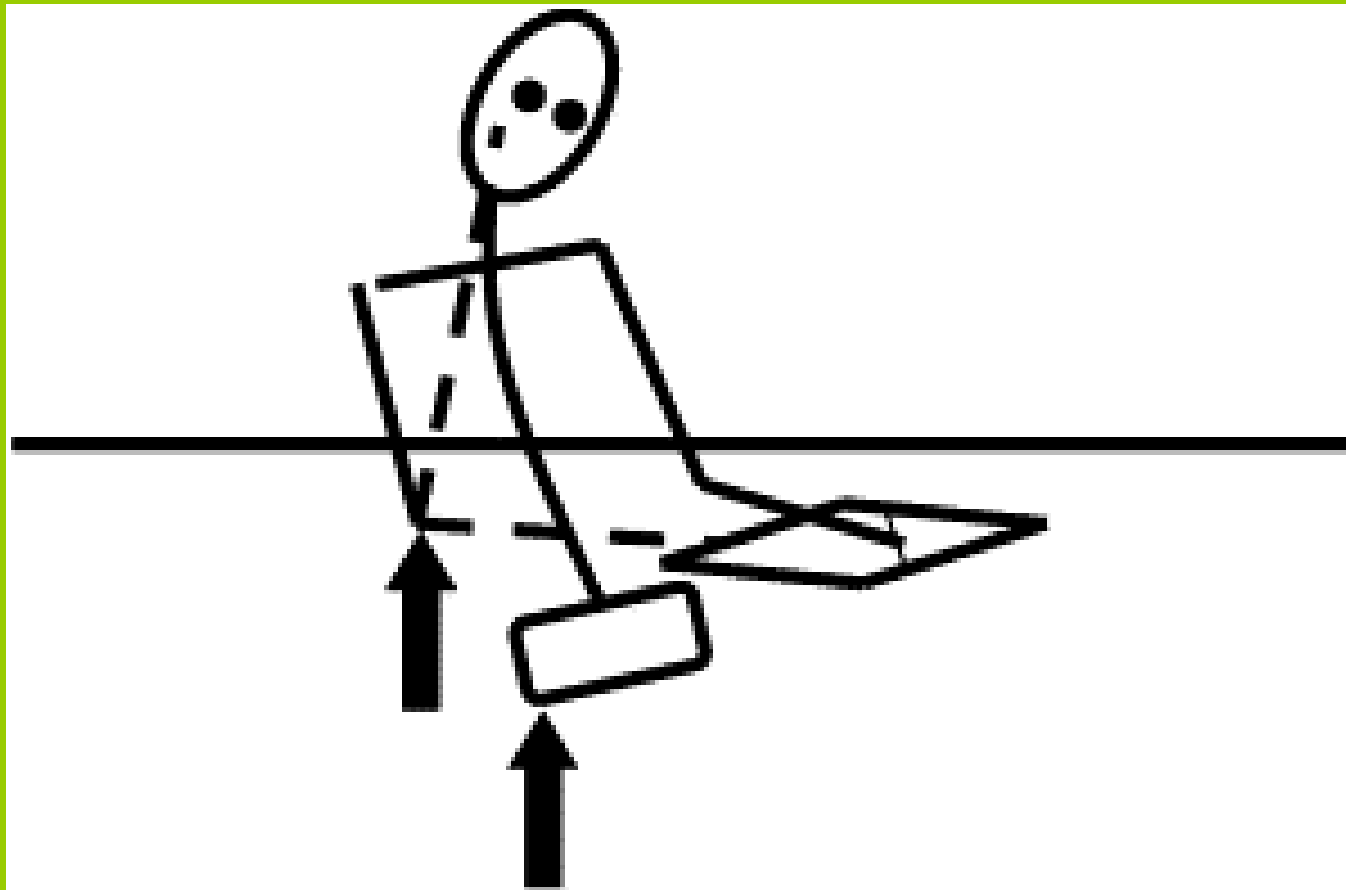
- horizontale de gauche à droite
- Le carré débute par horizontale
- Le sens de rotation du cercle dépend du point départ:
 - jeunes commencent en bas et tournent dans le sens horaire
 - puis migration point de départ vers le haut et sens de rotation dépendant axe 11h5h
 - sujet à apprentissage implicite (Vinter Perruchet, 2002)

Grammaire d'actions

- Distinction progressive du sens de tracer du cercle ou de la lettre O
- Dépendance au contexte: écrire dans dessin / écrire dans texte

(Freeman, 2000; Tsao et Mellier, 2005)

Écrire: se posturer



Topocinèses (dégradées sans vision)

- Si l'espace de préhension n'est pas stabilisé (unifié), l'enfant peut avoir recours à d'autres référentiels : utiliser le cadre de l'espace d'écriture et écrire aussi bien de gauche à droite que de droite à gauche suivant la zone où on lui demande de placer sa production.

Bullinger 2003

Mellier, Bullinger, 1999

Morphocinèses

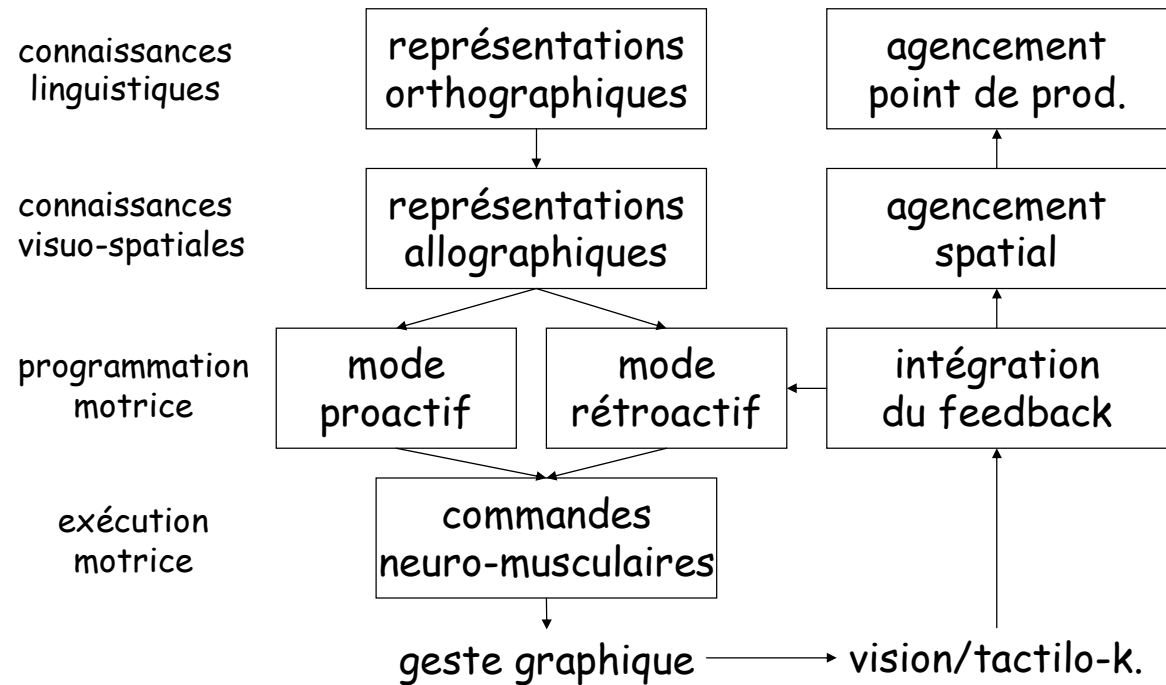
- la mine se casse ou passe à travers le papier = l'appui est du côté de l'outil scripteur
- arrêt du mouvement i.e. cassure de l'écriture, cabossage de lettres = fovéalisation de la trace

Et le contrôle proprioceptif?

Il demande des mouvements continus (amples et rapides) vus en vision périphérique

Si la vision centrale est mobilisée (nez sur modèle ou la feuille) c'est la forme produite et non le mouvement de production qui est examiné. La mise en relation avec la proprioception est impossible. La centration du regard marque un arrêt de l'écriture.

ZESIGER 2003



...encore raté



Réseau STIC-SHS mars 2008
MODESCOS Caen



*Laboratoire Psy-NCA
Université de Rouen*



Merci ...

